

TERA PROTECT

TECLINE[®]
Instalaciones

Distribuidor Oficial
para España y Portugal



LEWIN
Industries+Logistics



Rammschutz made in Germany

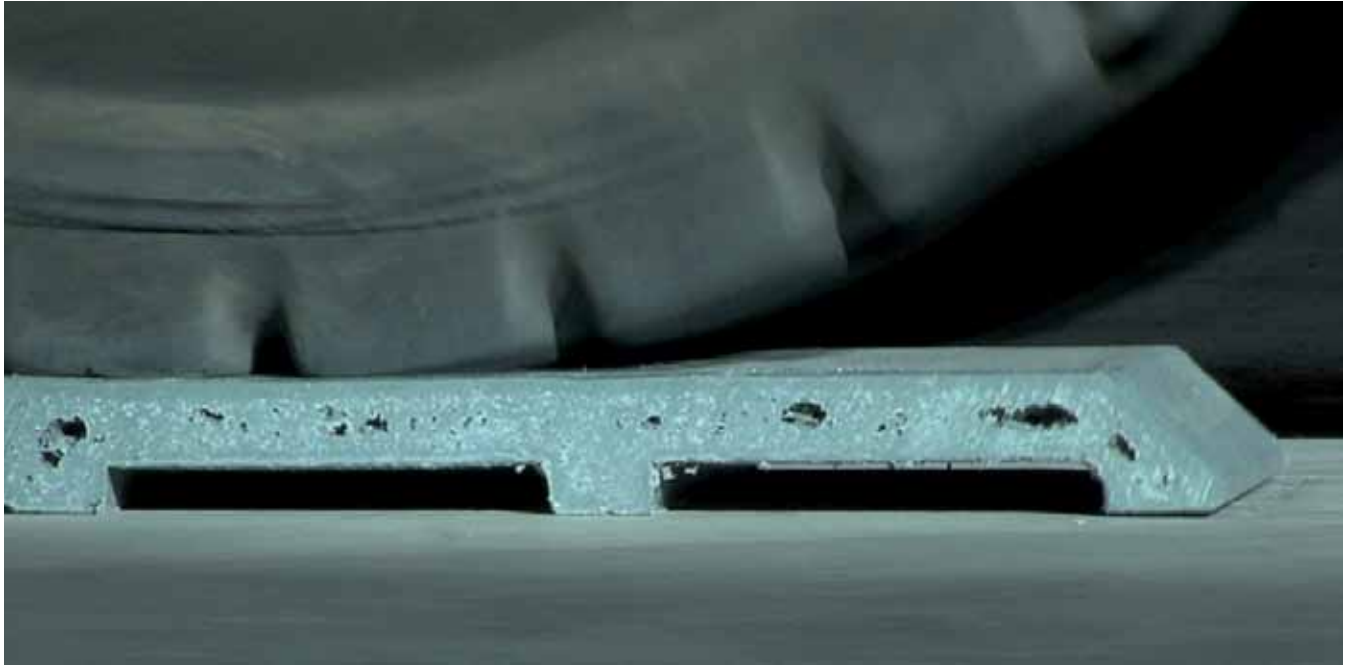


Wir fertigen aus recyceltem Kunststoff leistungsfähige Rammschutzleisten sowie Schutzelemente für den Wandbereich. Dabei reicht unser Know-how von der Entwicklung bis zur eigenen Produktion.



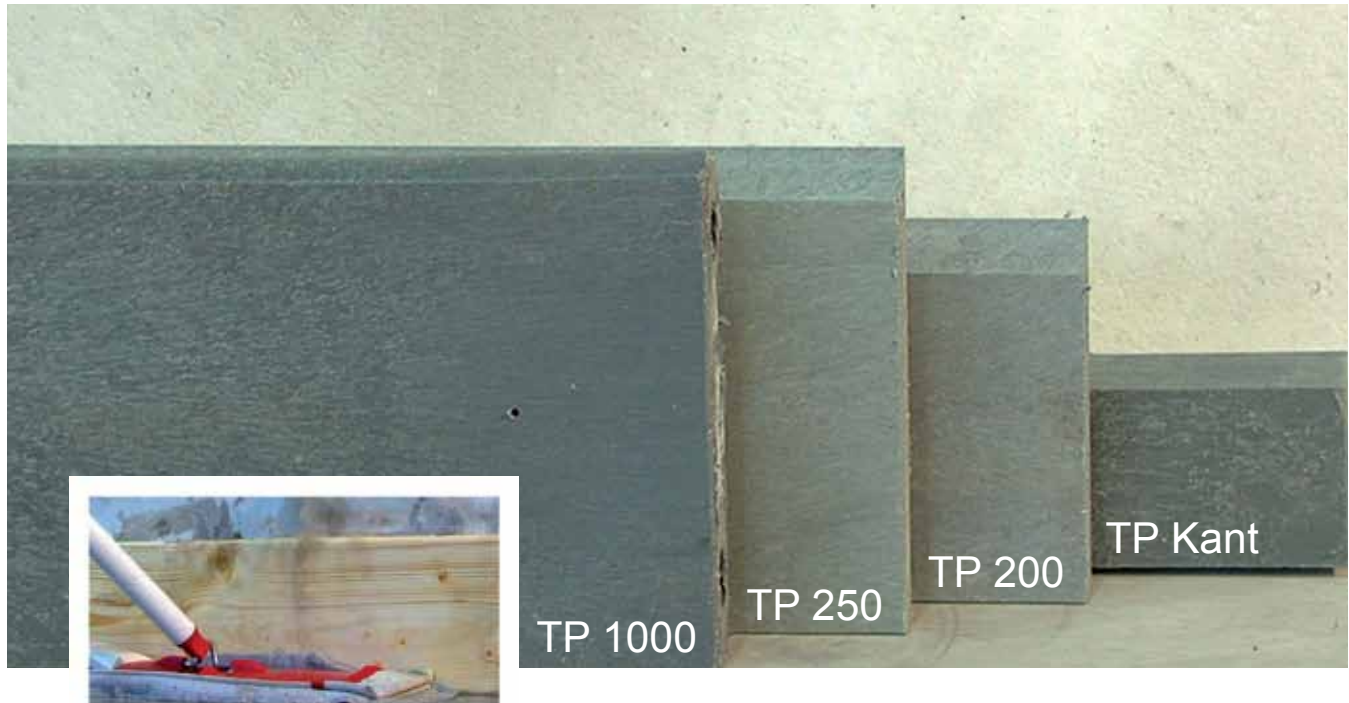
In einem dynamischen Prozess werden kontinuierlich Innovationen gesucht und in neuartigen Produkten umgesetzt. Denn jeder Kunde sucht eine passende Lösung für seine Bedürfnisse.

Stabil, hygienisch, wirtschaftlich



Wo viel Palettenware bewegt wird ist die Gefahr groß, dass starke Beschädigungen an den Fußleisten und Wänden entstehen. Mit unseren Produkten der **TERA PROTECT (TP)** Serie bieten wir Ihnen unterschiedliche, zuverlässige und individuelle Rammschutzlösungen. Mit der extrem preis- und leistungsstarken **TP-Serie** lassen sich zukünftig aufwendige und kostenintensive Reparaturen vermeiden.

Ökologisch und unverwüstlich



Ramm- und Wandschutzsysteme aus Holz sind nicht annähernd so leistungsstark wie das **TP-System** aus widerstandsfähigem, lebensmitteltauglichem Kunststoff. Holzkonstruktionen splintern unter hoher Belastung schnell und geben bereits nach kurzer Zeit ein unansehnliches Bild ab. Zudem sind sie hygienisch bedenklich. Gerät Feuchtigkeit an die beschädigte Oberfläche, lassen Schimmelbildung und Ungeziefer nicht lange auf sich warten.

Wand, was willst du mehr?



Der hochwertige, professionelle Schutz der **TP-Serie** tritt ganz anders auf. Robust, kratzfest und splitterfrei schützen wir Ihren gesamten Wandbereich vor starken Beschädigungen. Auch von einer nass-chemischen Reinigung bleiben unsere Systeme von **TERA PROTECT** völlig unbeeinträchtigt und bietet keinen Nährboden für Schimmel oder Ungeziefer.

Eine saubere Sache



Ob Lagerflächen oder Verkaufsraum, im Innen- oder Außenbereich. Mit dem **TP 200 und 250** bietet die Lewin Industries and Logistics GmbH eine unvergleichbare Alternative von Ramm- und Wandschutz. Unsere Leiste ist in 200 oder 250 mm Höhe erhältlich. Diese beiden Artikel sind 2100 mm lang und haben eine Stärke von 30 mm. In einem Farbton, der RAL 7012 sehr nahe kommt, passt sich der Schutz perfekt an alle Umgebungen an. Selbst in problematischen Bereichen (z. B. Tür) sind saubere Abschlüsse möglich. Dafür sorgen senkrechte Stege in regelmäßigen Abständen von 18 cm.

Wenn rohe Kräfte walten



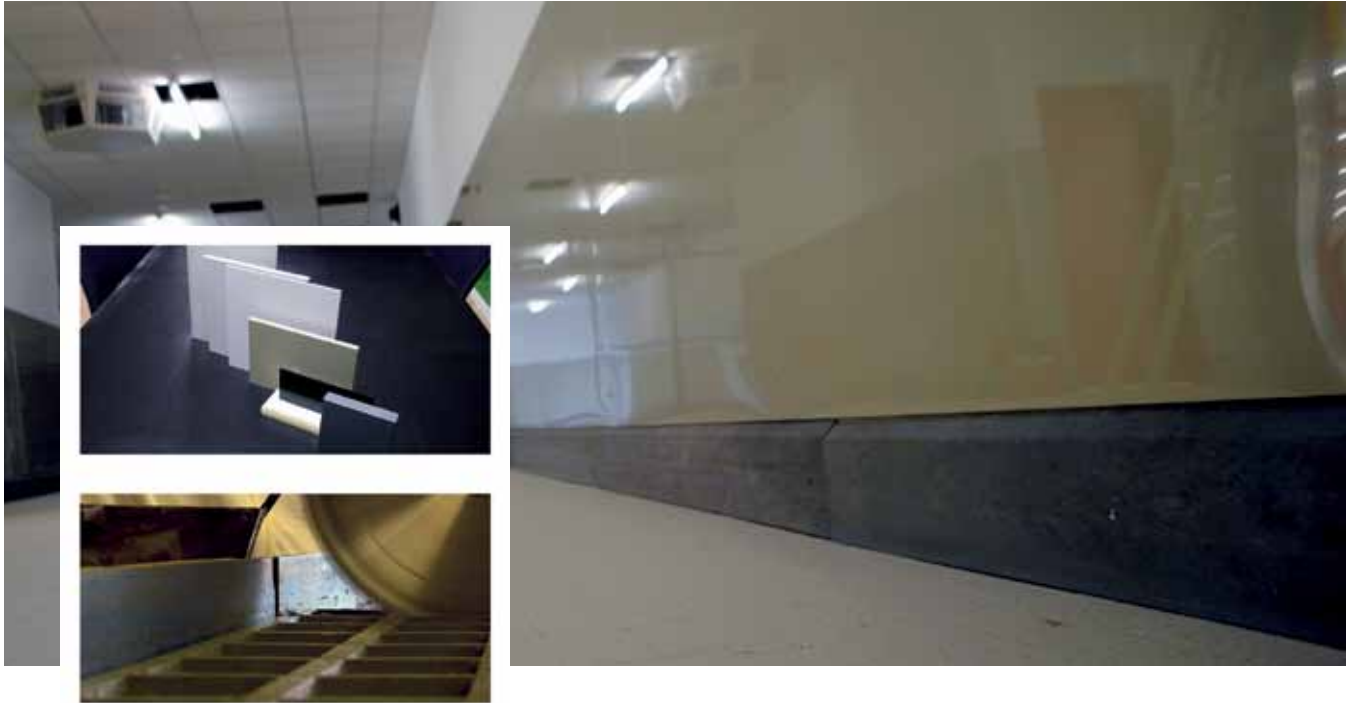
Einen noch stärkeren Schutz an Wand und Boden bietet **TP 200013**. Das im Boden verankerte Wandschutzelement ist extrem robust und zuverlässig besonders bei starkem Verfahren Ihrer Hubwagen. Denkbar ist in diesem Zusammenhang auch die Anbringung eines vollflächigen Wandschutzes. So kann instabile Palettenware Ihrer gesamten Wandfläche nichts mehr anhaben. Fertig ist der Komplettschutz.

Der vollflächige Wandschutz



Holz bietet nicht den langfristigen und zuverlässigen Schutz, der Ihrem Anspruch gerecht wird. Unter hoher Belastung splittert er schnell, wird unansehnlich und ist hygienisch bedenklich. Mit den Produkten von **TP** gestalten wir Ihre Lagerräume um und liefern Ihnen eine saubere, strapazierfähige Lösung. Mit dem Produkt **TP WAND** bietet Ihnen die Lewin Industries and Logistics GmbH großzügigen, vollflächigen Ramm- und Stoßschutz auf ganzer Linie. Unterschiedliche Stärken für nahezu jeden Anspruch stehen zur Auswahl und werden von uns als Stückware oder, gemäß Ihres Wunsches, im individuellen Zuschnitt geliefert

Was sitzt, das sitzt



Für eine leichtere Montage werden von uns Fasen, Gehrung und Vorbohrung ebenfalls nach Ihren Vorgaben umgesetzt. Das Material ist in den farblichen Ausführungen schwarz, weiß, basalt- oder kieselgrau lieferbar und passt optisch perfekt zum übrigen **TP-Sortiment**. Mit den so umgestalteten Profilen und einer kompakten Wandschuttlösung läuft in Ihren Lagerräumen nichts mehr schief. Ihr bester Schutz entlang der Wand.

Wenn es luftig sein muss



Die Situation kennt jeder: der Neubau steht, die Eröffnung drängt, aber es sitzt noch Feuchtigkeit in den Wänden. Mit der **TP WELLE** ist eine Montage des Wandschutzes auch vor dem Durchtrocknen möglich. Durch die hinterbelüftete, wellenförmige Rückseite der Platten kann die Luft zirkulieren und die Feuchtigkeit abwandern. Die **TP WELLE** bietet zusätzlich einen großflächigen, flexiblen Stoßschutz für die gesamte Wand. Leicht montierbar und hoch stoßabsorbierend sind dadurch alte und neue Wände beim Rangieren vor aufbauender Palettenware sicher geschützt.

Zuverlässiger Schutz, hohe Flexibilität



Für ebenfalls starken Rammschutz am Boden sorgen die Produkte der Serie **TP KANT**. Sie sind in unterschiedlichen Längen, Stärken sowie Farben erhältlich und überzeugen durch ihren flexiblen Einsatz. Zudem bieten sie sich hervorragend für den individuellen Palettenbau an.

Alle Produkte können nach Kundenwunsch angepasst werden. Ob Länge oder Höhe, wir schneiden Ihnen Ihren **TP-Rammschutz** auf die entsprechende Situation vor Ort zu.



Eusebi Planas 5 bajos
08760 Martorell (Barcelona)
93 768 04 66 / 606 392 120
tecline@tecline.es
www.tecline.es

LEWIN
Industries+Logistics

